

# 112學年度 四年四班 班級經營說明

導師:袁景萍





# 我希望孩子們

- 🍌 誠實正直、做個善良正直的人
- 🍌 孝順父母、會感謝他人
- 🍌 對人要尊重、有禮貌、誠實
- 🍌 做好份內工作,能好好照顧自己
- 🍌 喜歡學習

老師的期望



1

準時上下學

7:40-7:50前到校  
放學一定準時

2

簽閱聯絡簿

了解孩子是否完成作業  
明白學生目前的學習狀況

3

多對談

了解孩子在校或網路交往情形及生活點滴

4

少玩平板手機


使用計時器規範遊戲時間

5

不批評老師

可由各種管道與老師溝通，  
讓親師生三角更為緊密





# 本學期重要行事曆

- 9/6(三) 英語拼字比賽
- 9/12(二) 紀州庵走讀
- 9/23(六) 走讀準園農場(全天)
- 9/26(二) 國數攜手班開始上課
- 9/27(三) 一,四年級螻蟲篩檢
- 10/6(五) 英語激勵班開始上課
- 10/26(四) 四年級尿液篩檢查
- 11/4(六) 體育表演會 (11/6 (一) 補假)
- 11/9 (四)~11/10(五)期中考試
- 11/9 (四) 11/23 (四) 游泳課
- 11/9 (四) 四年級尿液篩檢查
- 11/16 (四) 校外教學-兒童新樂園
- 12/6(三) 一,四年級學童健康檢查
- 12/18 (一) 寒假與下學期課後社團與課照班招生
- 1/10 (三)~1/11(四) 期末考
- 1/19 (五) 修業式



1. 做人處事跟學業都重要,主動做好該做的事情
2. 學好的學習態度
3. 練習照顧自己
4. 對自己負責,對他人負責

- 上學前的SOP(完成作業->家長簽章->檢查學用品->完成整理書包)
- 上課前的SOP(準備好下一堂課的課本與用品,才可以出去玩)





# 獎勵制度

## 加分換獎品

- ☺ 上課有好表現 (學習態度、舉手發言、熱誠回應等。)
- ☺ 日常行為表現良好,被稱讚
- ☺ 作正確的事情,默默行善

## 集分換獎品

獎勵制度會推向鼓勵、正增強的方面

- ☺ 目前使用加分制度,3分換一元章,學生可以兌換想要的物品
- ☺ 上課鼓勵發問與回答問題,或發表意見,都會加分
- ☺ 進行練習時,答錯沒關係,只要檢討後訂正正確,照常加分(數8格)



# 國語基本作業



- 1.預習時,讀課文三遍,圈新課文的生字表,查不會的生詞
- 2.甲、乙本習寫(減量獎勵制度照舊)
- 3.國語習作
- 4.造句本
- 5.小日記(每週兩篇練習),主題不拘,只寫一件事情,練習能將想說的事情寫好,寫得細緻,提升寫作能力
- 6.考試本(聽寫+成語)
- 7.本學期習寫作文三篇

# 生活常規習慣養成

1. 身體健康: 早睡早起~每天請晚上9-10點一定催促孩子要上床睡覺，早上6:40-7:00起床，7:00-7:20在家用餐，7:40-7:50到校，原則上請不要超過7:50後才到校，因為孩子們到校後有許多事情要做，除完成抄寫聯絡簿，週三時，8點就正常上課，所以請所有家長配合提醒和叮嚀孩子們要有規律的生活。
2. 眼睛(頸脊椎)保健: 原則上在家不要讓孩子玩電腦和平板手機，習寫課業、閱讀書本和看電視請維持良好的坐姿，每40-50分鐘，請休息10-20分鐘，每半年要定期檢查。
3. 牙齒保健: 吃完東西後一定要刷牙或漱口，每半年要定期檢查。
4. 身高: 多喝牛奶和含鈣食物，養成良好的運動習慣，每年定期做檢查。

# 數學基本作業



1. 數學習作
2. 數學重點練習
3. 數學八格本(上課練習用)
4. 老師出的複習考卷



# 社會基本作業

- 1.上課問答表現(包括學習態度)
- 2.社會習作
- 3.社會筆記(含老師上課引導重點)
- 4.老師出的學習單與測驗卷



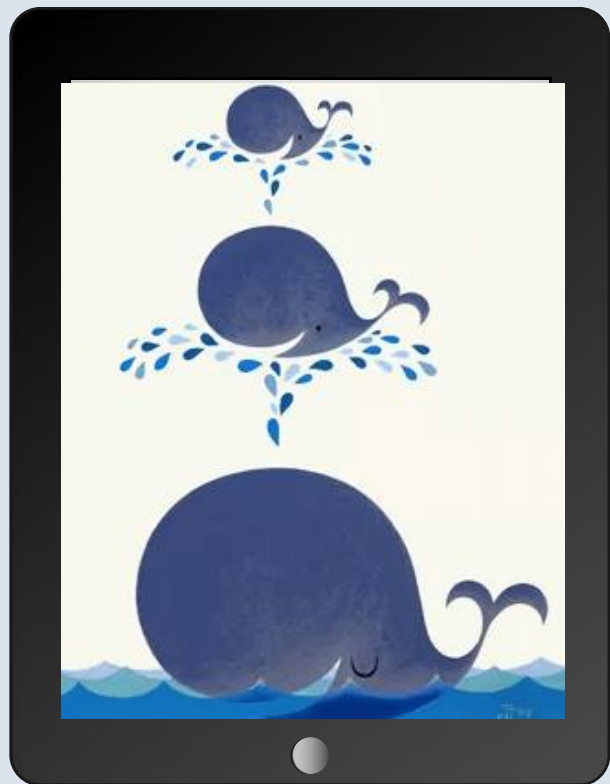
# 本土語基本作業

本土語：期中、期末口頭測驗

40%、平時成績60%

(上課態度、口頭練習、發表力)

# 綜合基本作業



綜合課程、學校各項活動、學習  
單、校外教學的學習態度、平日  
生活學習態度

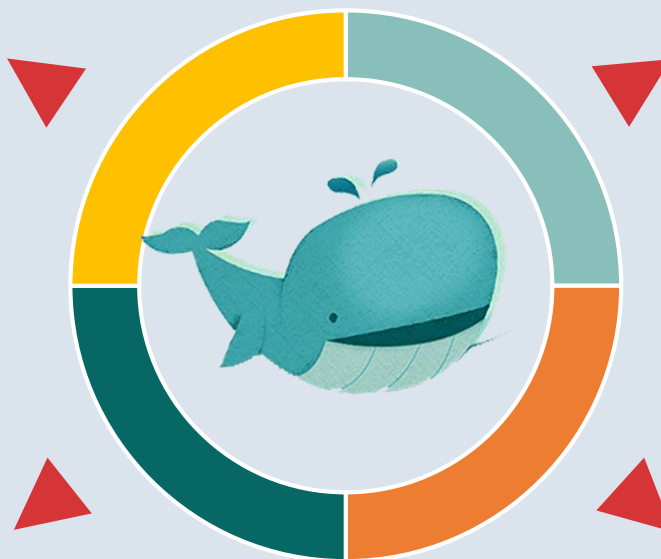
# 成績計算

數學

平時成績 60% + 定期評量考試 40%

綜合

平時成績包含課堂表現、學習單、  
口頭報告 等多元評量



國語

平時成績 60% + 定期評量考試 40%

社會

平時成績 60% + 定期評量考試 40%

# 班級討論事項



# 班級討論事項

## 一 選班級代表：

1. 404 班級召集正副代表各一名
2. 總務代表一名
3. 文書代表一名
4. 活動代表一名
5. 聯絡代表一名

## 二 班費討論



項目	費用
國卷	40
國語課堂練習	50
數學重點複習	50
自然考卷	40
自然作業簿	40
社會作業簿	40
西遊記	100
準園門票跟午餐	470
11月兒童新樂園校外教學	5000
9/23 準園車資	5800
	不含車資， 每生支出
	830

本學期預計要支出以下項目：

1. 9/23 準園校外教學
2. 11/16 兒童新樂園



# 學校日意見回饋



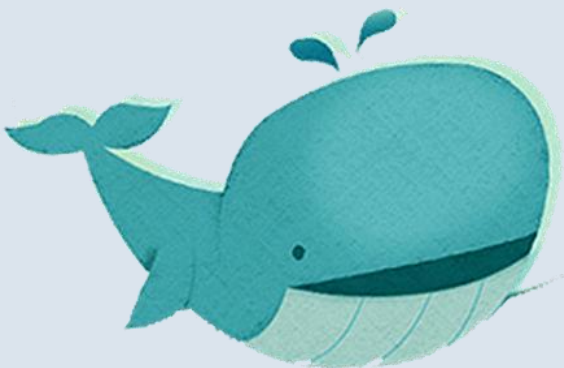
# 112學年度上學期 四年級課程計畫

<https://www.htps.tp.edu.tw/nss/main/freeze/5abf2d62aa93092cee58ceb4/ZdSqnGX3899/64ec46705d5df053d94354e6?vector=private&static=false>






感謝家長與孩子的陪伴成長  
404的寶貝會越來越好



父母是最好的老師  
老師是學習的教練



~~祝福大家平安健康 天天快樂~~

